

製造業のDX/IoT化に繋げる Edgecross PoC構築支援サービス



一般社団法人Edgecrossコンソーシアム
2021年7月

生産現場のDX/IoT化で、お困りごとはありませんか？



上司からDX/IoT化の
検討指示があったが、
何をしたらよいのか・・・



PoCしてみたいけど
進め方がわからない・・・



生産設備からどうやって
データを取得するのが
分からない・・・

そんな企業の皆様・・・



「Edgecross PoC構築支援サービス」
を活用して

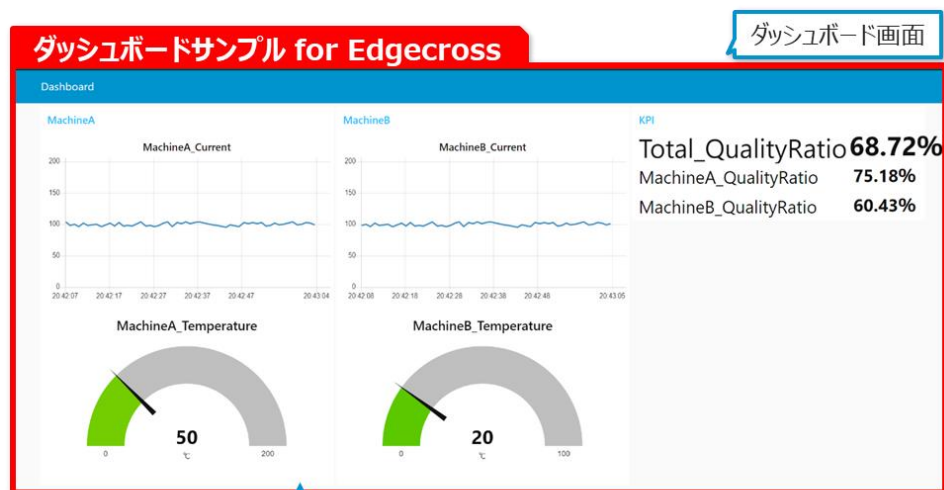
Edgecrossで生産現場のDX/IoT化のPoC構築してみませんか？

Edgecrossコンソーシアムが『無償』でPoC構築を支援します！

生産現場の『データ収集』と『見える化』をEdgexcrossで体験できます。

① 生産現場のデータをダッシュボードに見える化

- 電流値、温度などのデータをリアルタイムにグラフ表示(5種程度)
- 生産数、良品数から良品率をリアルタイムに計算して表示
- その他、表示項目はカスタマイズ可能

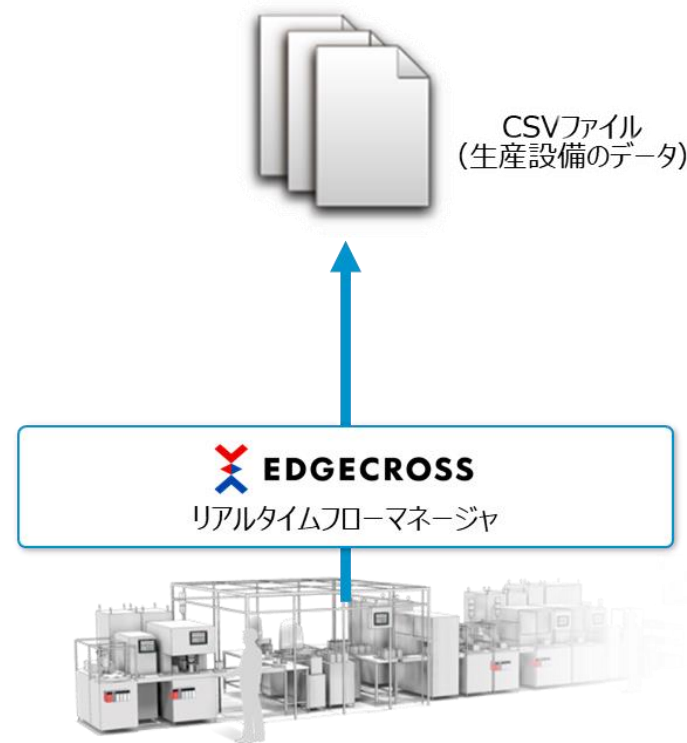


EDGECROSS
マネジメントシェル



② 生産現場のデータを時系列CSV化

- 電流値、温度などのデータを一定周期(100ms〜)で収集し、CSVに保存
- 保存したCSVを他システムに連携したり、Excelなどで編集することが可能



どんな生産設備からデータ収集できるの？

下記の機器を搭載した生産設備からEthernet経由でデータ収集できます。

対応可能設備

- CC Link IE TSN対応の生産設備
- SLMP対応の生産設備
- Ethernet/IP対応の生産設備
- MTConnect対応の生産設備
- OPC UA対応の生産設備
- FOCAS対応の生産設備

例)

- 三菱電機製PLC
 - MELSEC iQ-R/Q/FX/Lシリーズ
- オムロン製PLC
 - NJ/NX/NYシリーズ、CJ2H/CJ2M
- 三菱電機製CNC
 - M800/80、M700V/70V、M700/70シリーズ
- ファナック製CNC
 - 30i/31i/32i/35i、0i-M/T、16i/18i/21i シリーズ
(Ethernetポートが搭載されているCNCが対象)

上記以外の機器の場合、対応可否を回答いたしますので、ご相談ください。
また、各対応機器でも対応不可の場合があります。

どんな支援をしてくれるの？

- Edgecrossと関連ソフトウェアをインストールしたPCをお貸出し(1 ~ 2 か月間)
- データ収集、見える化に必要な設定作業はEdgecrossコンソーシアム (ECC)メンバーが現地で実施
- PC貸出期間中にお客様自身で収集データの変更、ダッシュボード画面のカスタマイズにトライいただけます

お客様作業



- 対象設備選定
- PC接続可能な環境整備



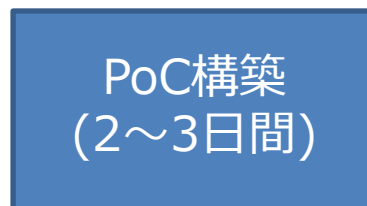
- 収集対象データの選定



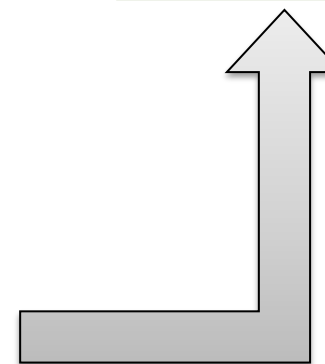
ECC 支援作業



- 対象設備、データの確認
- 最終ゴールの設定



- Edgecross、関連ソフトの設定



支援してもらうにはどうしたらよいの？

下記URLより、お気軽にお申し込みください！！

<https://forms.office.com/r/NygNBD6NgV>



問い合わせ先 : <https://www.edgecross.org/ja/contact/form/>

注意事項

1. 応募多数の場合は支援をお断り、または日程を調整させていただく可能性があります
2. 要件ヒヤリング結果により、支援できない場合があります
3. 対象となる生産設備は 1 台までとします
4. PoCの品質、性能の保証はいたしません
5. お客様の生産設備、機器の設定などは一切いたしません
6. その他、詳細事項については打ち合わせで決定します

新型コロナウイルス対策について

- 手洗い・うがいを行うため、お客様の手洗い場などを活用させていただきます
- 感染疑いのある場合（発熱・咳などの症状や濃厚接触者認定など）は派遣を中止します
- お客様においても感染疑いがある場合、速やかに事務局までご連絡下さい

【参考】PoC構築支援内容詳細

項目	内容
対象設備	貸し出し機にインストールされているデータコレクタでデータ収集可能な生産設備 1 台
支援内容	<p>基本ソフトウェア、Node-REDの設定を支援。 ※生産設備側の設定はECCでは実施しない</p> <p>①対象機器の稼働監視</p> <ul style="list-style-type: none"> ・ マネジメントシェルの設定 ・ ダッシュボードサンプルの設定 <p>②対象設備のデータ収集</p> <ul style="list-style-type: none"> ・ リアルタイムフローデザイナーの設定 ・ CSV保存のみ
支援期間	<ul style="list-style-type: none"> ・ 1～2か月程度を想定 ・ 貸し出し機は設定完了から2～4週間後に返却
お客様準備物	<ul style="list-style-type: none"> ・ 対象機器とPCを接続可能なネットワーク環境 ・ 対象機器の接続情報、デバイスマップ、リソースマップなど ・ マウス(必要に応じて)
納品物	<ul style="list-style-type: none"> ・ 基本ソフトウェア設定ファイル ・ Node-RED設定ファイル
保証	<ul style="list-style-type: none"> ・ 動作保証、品質保証ともにしない
費用	<ul style="list-style-type: none"> ・ 無償

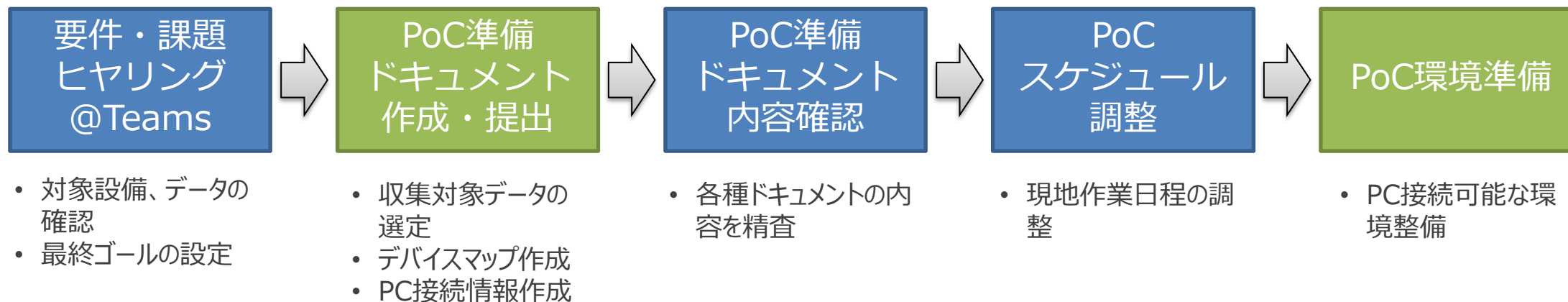
お客様作業

ECC作業

応募・審査



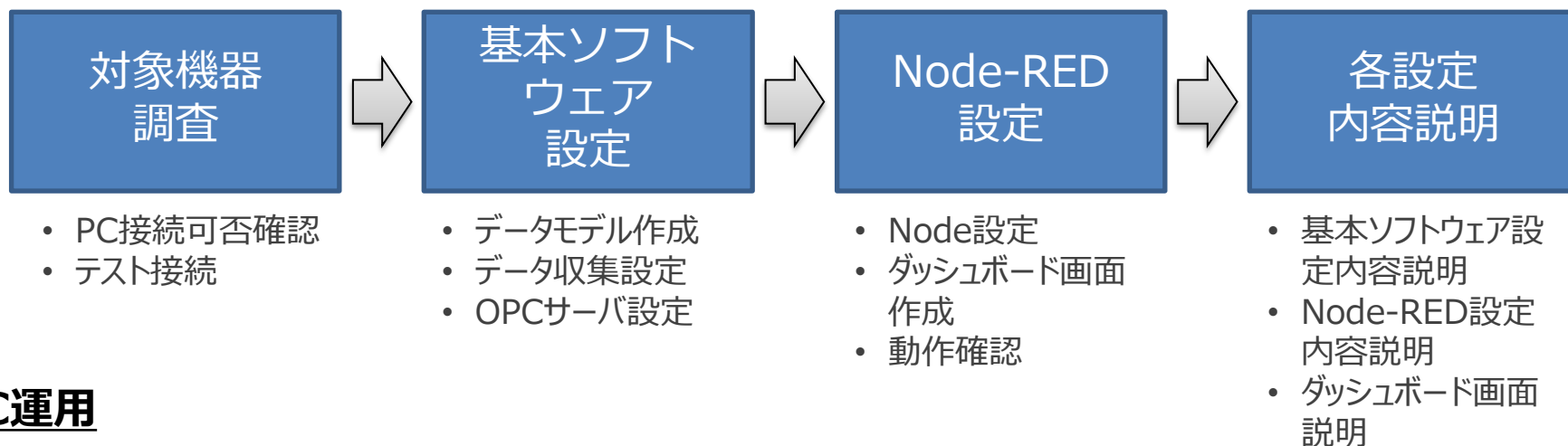
PoC構築準備



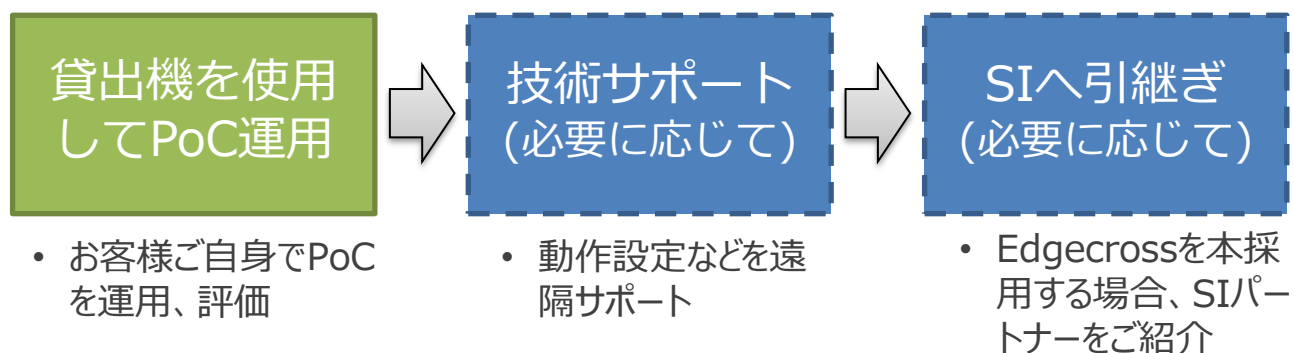
お客様作業

ECC作業

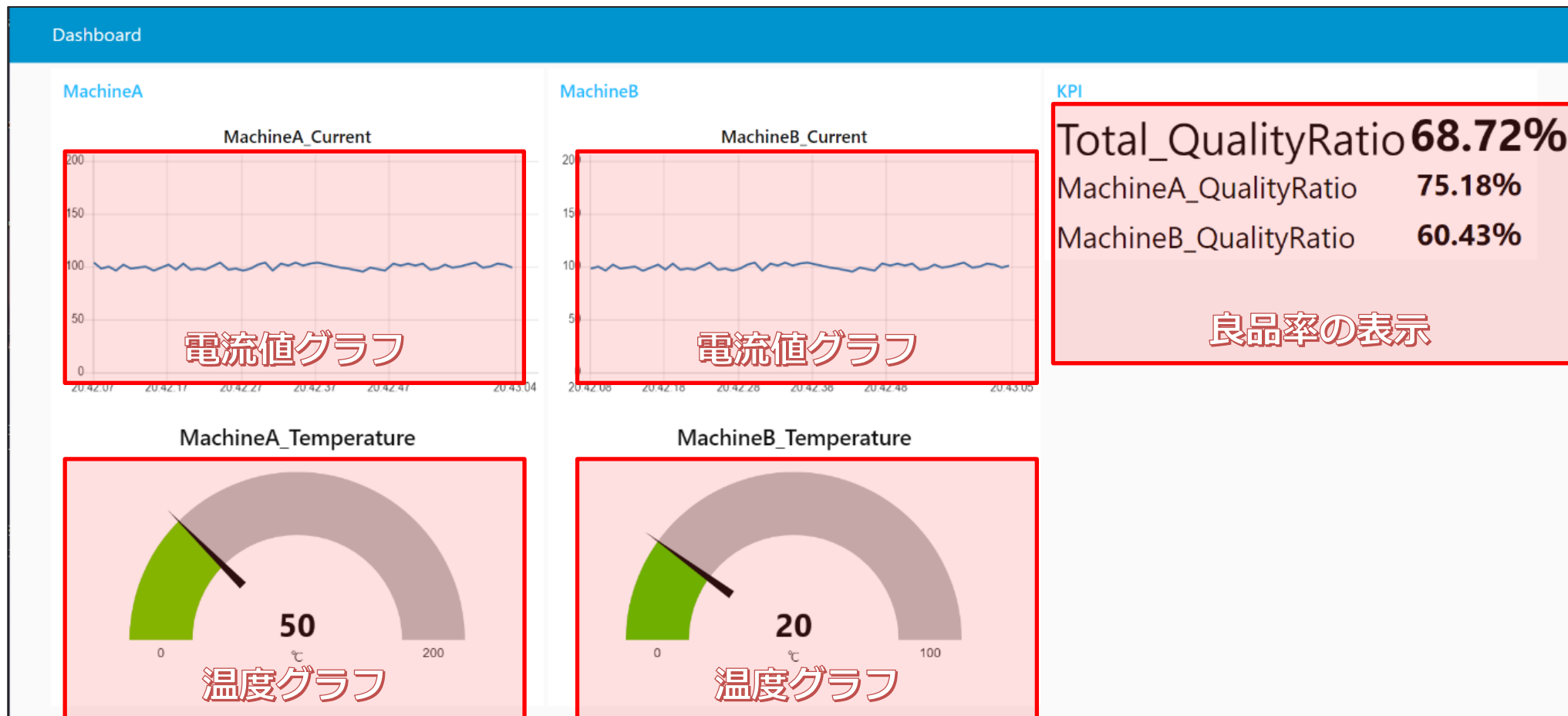
PoC構築支援@お客様拠点



PoC運用



【参考】ダッシュボード画面例



表示項目はカスタマイズ可能です

【参考】貸し出し機材

機材名	内容
ノートPC	CPU:Corei5 Mem:8GB ストレージ:SSD 256GB
ソフトウェア	<ul style="list-style-type: none"> • Edgexcross基本ソフトウェア • CC Link IE TSNデータコレクタ(三菱電機) • SLMPデータコレクタ(三菱電機) • OPC UAデータコレクタ(三菱電機) • MTConnectデータコレクタ(三菱電機) • Ehternet/IPデータコレクタ(オムロン) • MQTTデータコレクタ • JSONデータコレクタ • Node-RED
FANUC NC用 GW	<ul style="list-style-type: none"> • FBR-100AN(サイレックス)

※PoC構築対象設備により、貸出機材が異なります



EDGECROSS CONSORTIUM

メルマガ登録をお願いします。



- イベント情報
 - 認定製品情報
- など

YouTubeをご覧ください



- 導入事例
 - マーケットプレイスの使い方
- など