

サンプルソフトウェアを使ってみませんか？

ダウンロードはこちらをクリック



解説動画

解説動画はこちらをクリック

解説動画

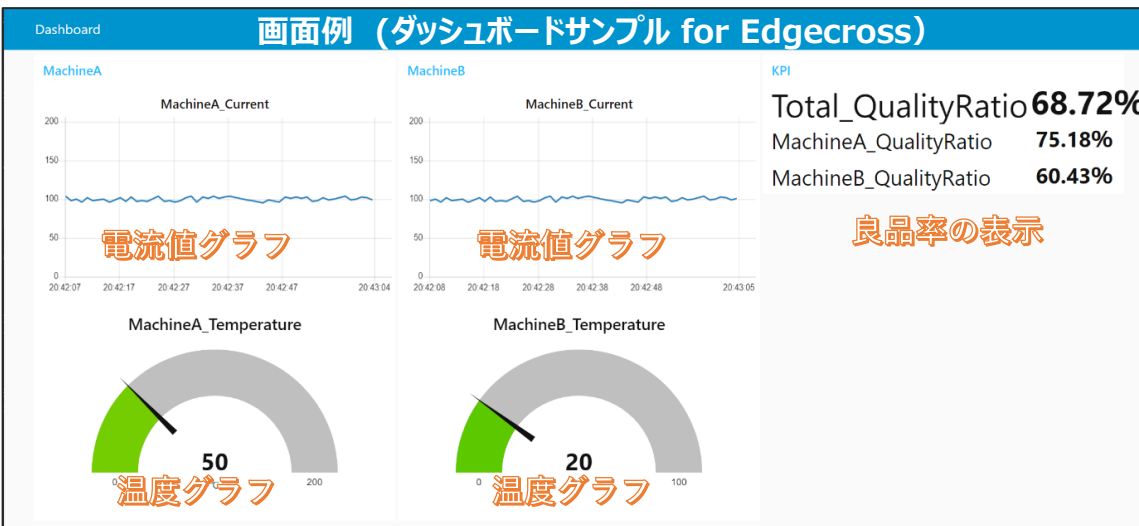


装置の動作状況をグラフやメーターで表示する画面を作れます。

(ダッシュボードサンプル for Edgecross)

装置が持っている現在値を自席のパソコンで確認できます。

(マネジメントシェルビューア)



その他のサンプルソフトはこちらをクリック

ManagementShell Viewer Ver.1.00

Connect

Component Hierarchy Tree

- A工場
 - Line1
 - Line2
 - LineA
 - 01_MachineA
 - 02_MachineB
 - KPI
 - SensorA
 - SensorB
 - SensorC
 - 03_KPI

Data Tag Resource List

DisplayName	Value	Timestamp	Data Type
監視値3	102	2021/10/21 16:44:02.156	INT
収集値5	353	2021/10/21 16:44:02.156	INT
収集値6	23	2021/10/21 16:44:02.156	INT
通知値3	2000	2021/10/21 16:44:02.110	INT

現在値を表示

Search

収集値

Search

Type	DisplayName	Name	Path
Resource	収集値1	syuusyuuchi1	A工場/Line1
Resource	収集値2	syuusyuuchi2	A工場/Line1
Resource	収集値3	syuusyuuchi3	A工場/Line2
Resource	収集値4	syuusyuuchi4	A工場/Line2
Resource	収集値5	syuusyuuchi5	A工場/Line3
Resource	収集値6	syuusyuuchi6	A工場/Line3

画面例 (マネジメントシェルビューア)