

# 画像、AIと制御データによる 一歩先のIoT

統合型エッジゲートウェイのご紹介

アナログ・テック株式会社

*Analog Tech*

## アナログ・テック株式会社 (Analog Tech K.K.)

設立：1994年

本社：東京都江東区 ダイバーシティ東京オフィスタワー


事業内容：

医療、放送、工場、防衛等の産業市場向けコンピュータの製造、販売  
コンピューター周辺機器、半導体・電子部品・電子機器ユニットの販売

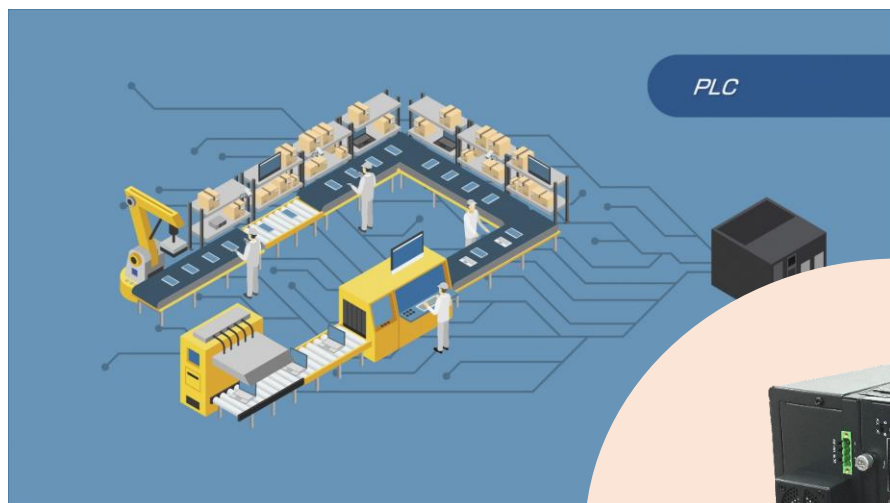


「AI」 × 「IoT」 × 「Machine Vision」

私達はお客様の課題を解決に導く最適なソリューションを提供いたします。

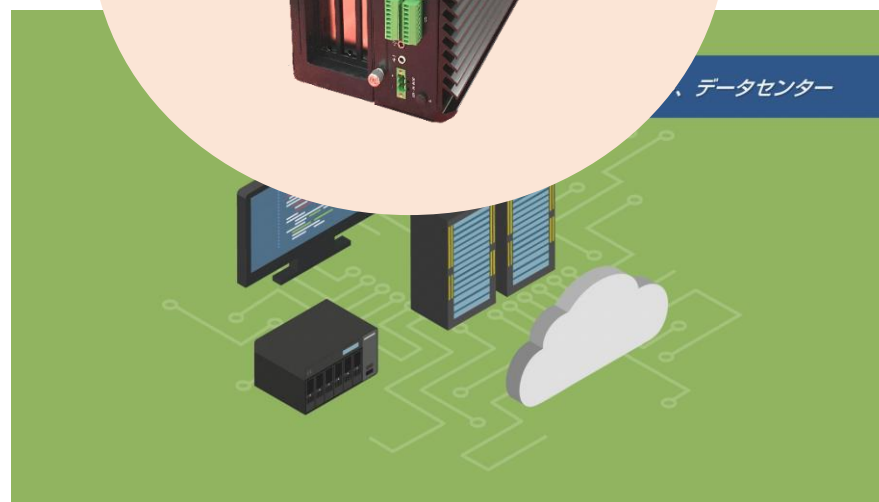


さまざまなデータを接続、統合する  
『統合型エッジゲートウェイ』



分断されていた様々なシステムの

データ処理を相互に接続して統合



エッジコンピューティング  
領域をワンパッケージに統合

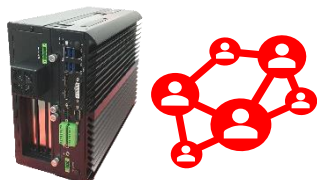


【ソフトウェア（ミドルウェア）】  
Edgecross基本ソフトウェア  
Edgecross対応IoTプログラム開発ツール  
ソフトウェアPLC  
ソフトウェアPLC接続用データコレクタ

【ハードウェア】  
防塵小型 Industrial PC  
データセンタ用GPU／画像処理GPU搭載  
Edgecross推奨IPC、Azure IoT Certified  
個別カスタム製造が可能

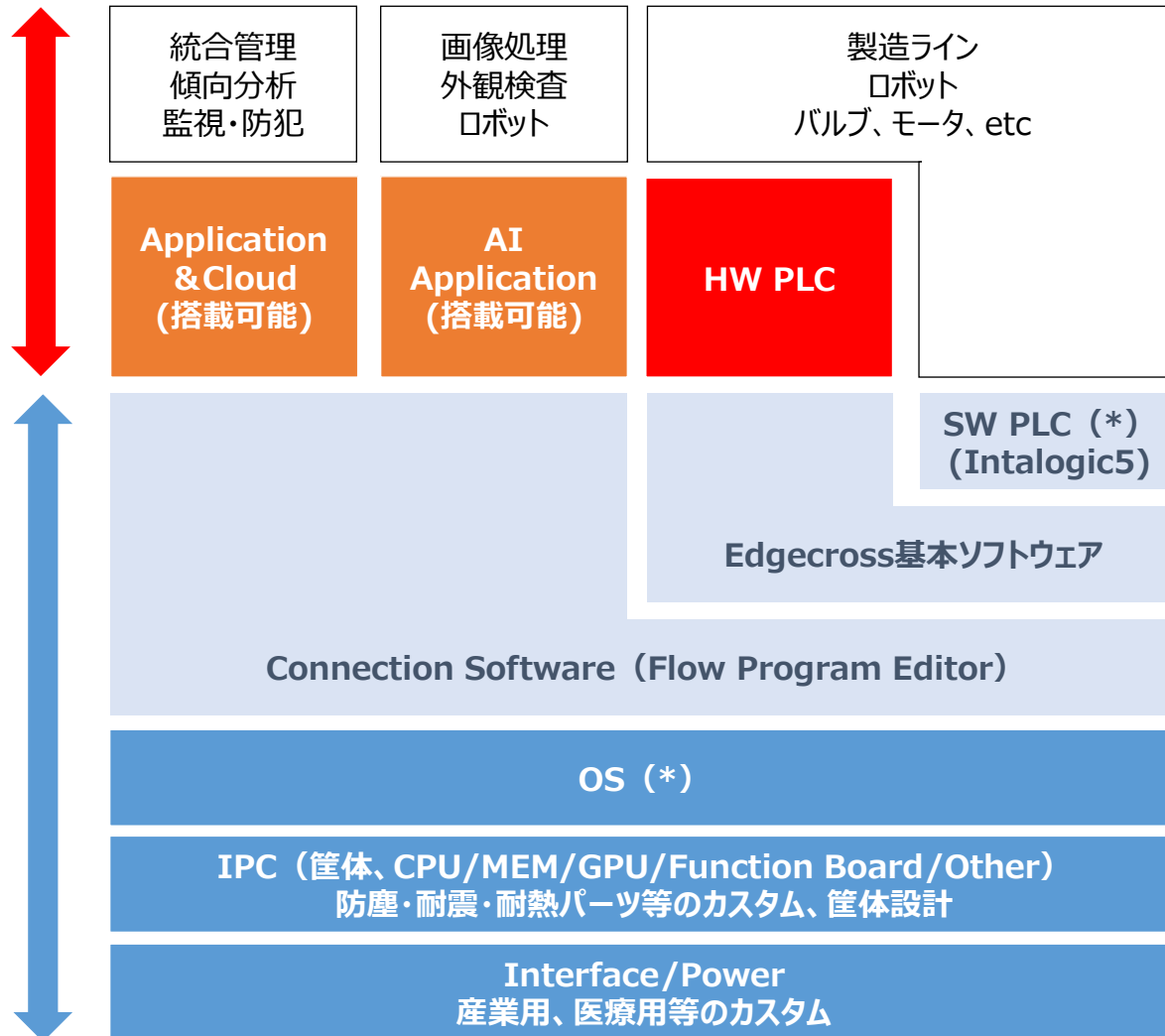
FA  
(生産現場)

顧客やシステムに合わせた  
個別インテグレーション  
開発の範囲



Analog Tech  
Powered by 

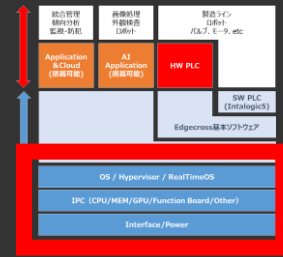
統合型エッジゲートウェイ  
パッケージ範囲



(※) RealtimeOSとソフトウェアPLCは今後対応予定

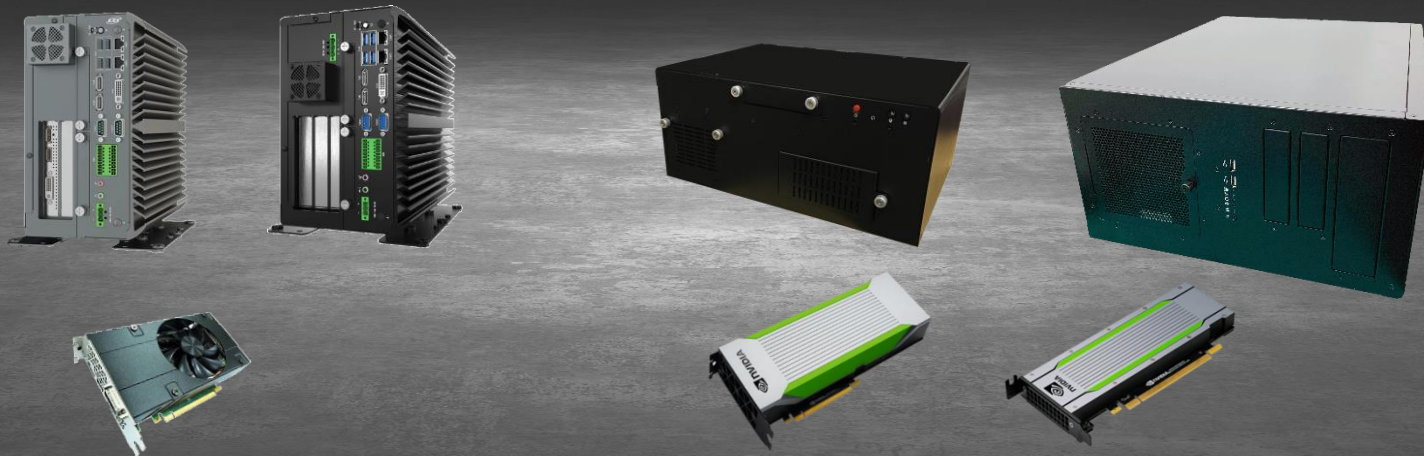


特殊冷却機構でNVIDIA社のあらゆるGPUを搭載可能  
防塵、40℃保証といった耐環境性能  
用途と拡張性に応じたラインナップを用意  
ご要望に応じたカスタムが可能



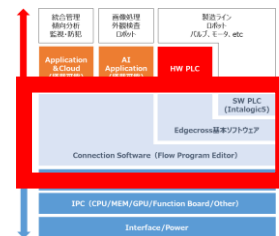
NVIDIA® GeForce/Quadro  
DIN Rail Support

NVIDIA® Quadro/Tesla  
Passive Thermal GPU Support



## Flow Program Editor

+ Edgexross基本ソフトウェア



### ① 誰もが簡単に開発手法を習得できるビジュアルプログラミングツール

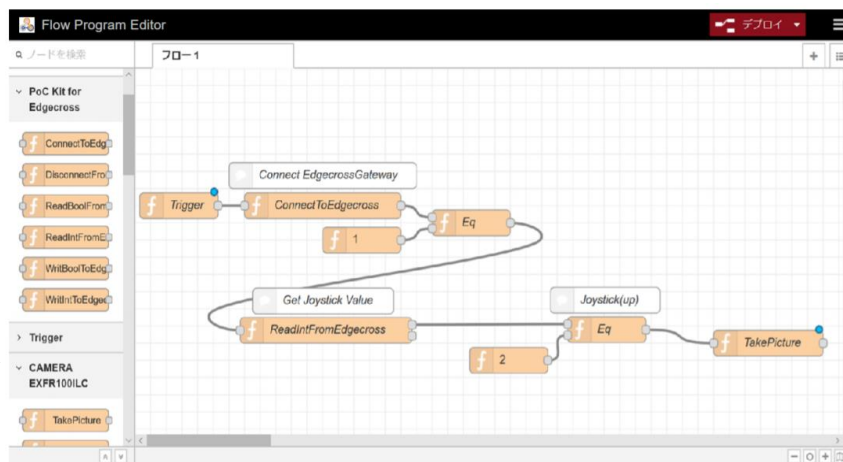
- ソフトウェア機能部品 (Function Box) を線でつないだ処理フロー開発
- C言語などのプログラミング専門知識や開発経験は不要

### ② 制御やIoTプログラム開発に必要な豊富なソフトウェア機能部品を提供

- Edgexross対応のソフトウェア機能部品 (Function Box) を提供。
- Function Box追加による機能拡張も可能。

### ③ ブラウザ搭載機器を用いてどこでも開発可能

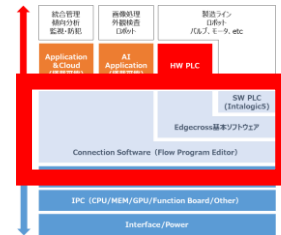
- Webベース開発ツール





# INTALOGIC<sup>®</sup> 5

インタロジック5



## あらゆるマイコンに組み込み可能なソフトウェアPLC 国際規格IEC61131-3準拠のPLC開発ツール LD/ST/FBD言語サポート

### ■ LD (Ladder)

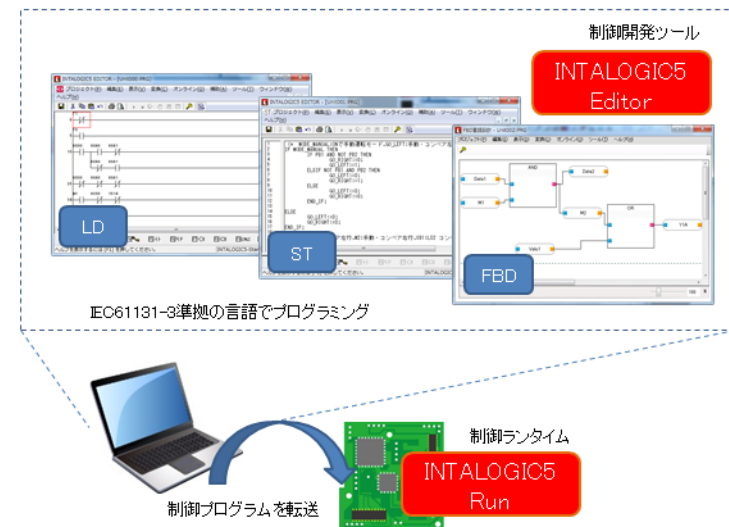
リレー回路図に基づく制御設計

### ■ ST (Structured Text)

C言語やBASICのような構造を持つテキスト形式プログラム

### ■ FBD (Function Block Diagram)

機能ブロックのIn/Outを連結して一連の制御動作を設計



※RealtimeOS、ソフトウェアPLCは今後対応予定

# 活用例) 統合型エッジゲートウェイでの外観検査

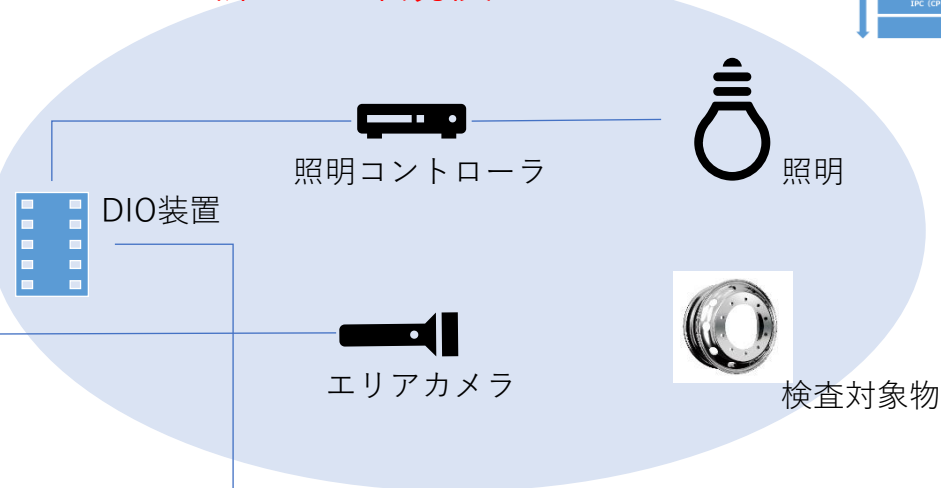
## クラウドでのデータ分析



統合型エッジゲートウェイ  
**EDGE CROSS**

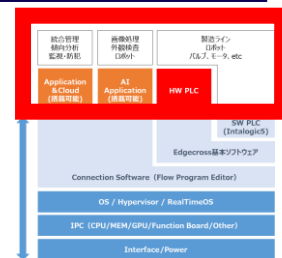


## 新たな外観検査システム



よこづけ

## 既存の工場システム



# 開発例) 展示会デモ機の紹介

様々な入力データ



【次世代統合型エッジゲートウェイ】



様々な出力データ

検査対象物  
(ネジ判別)



エリアカメラ



AI画像認識

ICTツール



防犯カメラ

(撮影・クラウドへ保存)

傾きセンサ  
(50度を検出)



外部PLC

シーケンス制御  
(リレー制御)



内蔵  
ソフトウェアPLC



パトライト  
(点灯・鳴動)

- ①、さまざまな個別システムの制御データを相互に接続
- ②、画像分析やAI機能、PLCの機能を、ゲートウェイ装置に統合
- ③、お客様の開発機器や開発システムにマッチするハードウェア

- ✓ 生産ラインに、画像処理やAIによる新たな制御を「よこづけ」
- ✓ さまざまなシステムをコンパクトに「統合」
- ✓ 統合型エッジゲートウェイは、皆様の現場の製造IoTを加速します。



ご要望に応じて、商品やサービスの詳しいご説明や、お客様個別のご提案をさせていただきます。お問い合わせをお待ちしております。

アナログ・テック株式会社  
第二営業技術部

『お問い合わせ』

ホームページ経由

<https://www.analogtech.co.jp/contact/>

電話

03-3527-6111